

Museu Nacional do Traje

# Vocabulário controlado para a classificação de traje

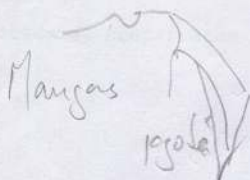
## Versão Portuguesa

NOSSAS

Normas de Inventário

réplice

→ N.º inventário + RZ



ICOM

FICHA PEQUENA - FICHA DE VOCABULÁRIO

Configuração do objecto - A forma base e as variantes que o objecto estruturalmente pode apresentar.

1.2. Estrutura do objecto - descrição das partes em que o objecto é constituído

2. Características específicas - aspectos próprios à individualização deste tipo de objectos:

- Ter outra decoração
- Cor ou policromo
- Decoração própria
- Decoração geométrica, etc.

3. Definição em termos de utilização.

DESCRIÇÃO (VERBETE)

1 - Forma do objecto

2 - Estrutura e elementos característicos desse objecto

3 - Decoração e cor

e eventualmente sobre coisas que sejam importantes e que não caibam noutras zonas

- estado de conservação (...)

## VESTUÁRIO PRINCIPAL

- 1.1. Cobrindo o corpo para cima e para baixo da cintura.  
Vestidos (tipo 1-6)
- 1.11. Vestido (1) 1 peça
- 1.12. Vestido (2) 2 peças
- 1.13. Vestido (3) 3 peças ou mais (ex. vestido à francesa com 1 peça de estomago e saia).
- 1.14. Vestido (4) os tipos 1 a 3, com uma peça suplementar, mas completo sem esta peça (ex. vestido de vários corpos).
- 1.15. Vestido (5) uma peça necessitando de associação duma vestimenta complementar (ex. fato-macaco, saia com suspensórios).
- 1.16. Vestido (6) duas peças necessitando a junção duma vestimenta complementar (ex. trajo, saia-casaco)
- 1.2. Cobrindo o corpo para cima da cintura.
- 1.21. Corpo  
Corpo blusa
- 1.22. Corpo casquinho / *casaco = blusa + longa* - *que vai sobre outra peça interior*
- 1.23. Corpo de casquinho colete (compreende todos os feitiços sem mangas)
- 1.24. Corpo de camisola  
Corpo blusa de algodão
- 1.3. Cobrindo o corpo para baixo da cintura
- 1.31. Saia  
Saia (saiote visível, do século XVIII)
- 1.32. Saia-calça
- 1.33. Calça  
Calça (ganga)
- 1.34. Calção pelos joelhos
- 1.35. Calção curto



## VESTUÁRIO DE EXTERIOR

- 2.1. Tecido inteiro, cobrindo a parte de cima do corpo ou mais.  
- Xaile
- 2.2. Cobrindo o corpo para cima e para baixo da cintura sem desprender os braços.  
- Capa  
Desprendendo os braços  
- Manto, capa, capote
- 2.3. Cobrindo o corpo para cima da cintura sem desprender os braços.  
- Romeira  
Desprendendo os braços.  
- Colete
- 2.4. Cobrindo o corpo para cima e para baixo da cintura ou só para cima, desprendendo parcialmente os braços.  
- Manto, capa, capote  
- Mantelete (especie de capa curta que as senhoras usam por cima dos vestidos)

## VESTUÁRIO DE PROTECÇÃO contra a sujidade ou o perigo, mas não contra as intempéries

- 3.1. Cobrindo inteiramente a pessoa ou o vestuário principal, sem desprender as pernas, até aos joelhos ou para baixo.  
- Bata, blusa de trabalho
- 3.2. Cobrindo a parte de cima do corpo até aos joelhos  
- Blusa de trabalho - com ou sem abertura
- 3.3. Cobrindo o corpo e desprendendo as pernas  
Fato de ganga, fato-macaco
- 3.4. Cobrindo só a parte da frente do corpo para cima e para baixo da cintura.  
- Avental

## ROUPA DE BAIXO

- 4.1. Vestuário usado sobre a pele para cima ou para baixo da cintura  
- Camisa (em tecido)  
- Camisa - camisa americana (em tricot)
- 4.2. Para cima e para baixo da cintura e desprendendo as pernas  
- Combinação - calção (calça)  
- Camisa - calção (calça)

- 4.3. Para cima da cintura  
- Colete de baixo  
- Corpete - corpinho que as senhoras usam por cima do espartilho
- 4.4. Para cima da cintura desprendendo as pernas  
- Calças  
- Calça-calção  
- Calça-culotes  
- Calça-calcinha
- 4.5. Para cima e para baixo da cintura, imediatamente sob a vestimenta principal  
-Por baixo do vestido  
-Debaixo do vestido - combinação  
-Por baixo do vestido - sombra
- 4.6. Para baixo da cintura imediatamente debaixo da vestimenta principal  
- Saiote

SUPORTES OU ACESSÓRIOS moldando o corpo

- 5.1. Sustentando ou moldando o corpo, para cima da cintura  
- Soutien
- 5.2. Sustentando ou moldando o corpo para cima e para baixo da cintura  
- Espartilho-corpo de baleia  
- Espartilho de vespa
- 5.3. Sustentando ou moldando o corpo para cima da cintura  
- Espartilho - cinta-cintura  
- Espartilho - cinta-calcinha
- 5.4. Sustentando ou modelando as vestimentas para cima da cintura
- 5.41. Suporte de colo, pescoço
- 5.42. Busto postiço
- 5.43. Ombreiras. Mangas muito largas nos ombros e apertadas nos punhos.
- 5.5. Sustentando ou modelando as vestimentas para baixo da cintura
- 5.51. Anquinhas que as mulheres punham para tufar as saias  
Anquinhas crinolina (toda a volta da cintura)
- 5.52. Tournure - armação arredondada que as senhoras usavam por baixo dos vestidos, sobre os rins, para tufar as saias (só atrás)
- 5.53. Cinta de ligas

VESTUÁRIO DE NOITE E CERIMÓNIA

- 6.1. Usado na cama, de uma peça para cima e para baixo da cintura  
 - Camisa de noite, uma peça (está incluído à vestimenta de 1 peça com pernas separadas)  
 - Pijama de noite - duas peças, casaco e calça
- 6.2. Usada na cama, sobre a vestimenta principal  
 - Casaquinho de dormir
- 6.3. Porté (usado como vestuário que é da moda) / para a toilette ou para enquanto se veste para cima e para baixo da cintura  
 - Robe  
 - Roupão de banho  
 - Penteador. Penteador para pentado (comprido)
- 6.4. Usado para a toilette ou enquanto se veste, para cima e para baixo da cintura  
 - Penteador (curto)

ACESSÓRIOS USADOS SOBRE O CORPO

- 7.1. Na cabeça
- 7.11. Chapéu - boné, barrete  
 Chapéu - touca tricotada
- 7.12. Gorro, boné, barrete, touca, boina, turbante
- 7.13. Para cobrir a cabeça podendo ir até aos ombros e mesmo mais abaixo.  
 - Capuz. Cogula espécie de túnica larga sem mangas que usam certas ordens religiosas  
 - Capuz. Espécie de chapéu ou touca de mulher (séc. XVIII)
- 7.14. Para cobrir a cabeça e/ou a cara, os ombros e mais abaixo  
 - Véu
- 7.15. Tecido não cortado, para cobrir a cabeça  
 - Lenço de cabeça  
 - Turbante para armar na cabeça

*Alfinete de chapéu  
ou  
prego de chapéu*

7.2. PENTEADO, TOUCADO

- 7.21. Cabelos  
 Cabelos. Carrapito  
 Cabelos. Cabelos em caracóis à inglesa
- 7.22. Cabeleira
- 7.23. Gancho de cabelo
- 7.24.  $\frac{3}{4}$ Pente



7.25. Rede

7.26. Coifa ou fita para segurar o cabelo

7.3. PARA COBRIR A CARA OU USAR SOBRE A CARA

7.31. Máscara

7.32. Sinal de tafetá preto que se punham na cara

7.33. Pestanas postiças

7.34. Óculos  
Óculos de sol

7.4. ACIMA DA CINTURA

7.41. Colarinho. Cabeção. Espécie de colarinho com muitas pregas usado antigamente. Guarnição do corpete (de uma senhora decotada). Berta, gola que usam as senho ras no decote dos vestidos.

7.42. Gravata

7.43. Echarpe



*sobre ombros*

*Xaile ?*  
*Vên ? 7.14*

*sobre cabeça*

7.44. Lenço de cabeça

7.45. Espécie de lenço do pescoço ou gravata usado pelas senhoras (ficho).

7.46. Peças de estomago  
- Peitilho

7.5. PELA CINTURA OU ABAIXO

7.51. Cinto (atado) para apertar com nó

7.52. Cinto com fivela

7.53. Espécie de corrente usada principalmente pelas senhoras (na cintura) para suspender instrumentos de costura etc...)

7.54. Bolsa (saco)

Bolsa ou algibeira que se usava antigamente suspensa da cintura. Algibeira suspensa.

## 7.6. BRAÇOS E MÃOS

- 7.61. Mangas
- 7.62. Manguitos (para escolares, empregados de escritório)
- 7.63. Punhos (de roupa branca)
- 7.64. Punhos. Reverso
- 7.65. Punhos (folhos mais compridos que as mangas)
- 7.66. Luvas
- 7.67. Mitene (com ou sem pulgar)
- 7.68. Regalo

## 7.7. PERNAS E PÉS

- 7.71. Meias
  - Meias calça
  - Meias peúgas
  - Meias até ao joelho
- 7.72. Ligas
- 7.73. Polainas
- 7.74. Botas
  - Botins
- 7.75. Sapatos
  - Sandálias
  - Pantufas
- 7.76. Galochas
  - Botas de neve
  - Sapato com sola muito grossa

## ACESSÓRIOS USADOS NA MÃO

- 8.1. Mala
  - Mala de mão
  - Mala de fim de semana
- 8.2. Bolsa
- 8.3. Leque
- 8.4. Porta-flores
- 8.5. Relógio
- 8.6. Chapéu de chuva



- 8.7. Sombrinha
- 8.8. Bengala
- 8.9. Lenço de mão

ACESSÓRIOS COLOCADOS SOBRE O CORPO OU O VESTIDO, COMO ORNAMENTO

- 9.1. Conjunto de peças usadas em diferentes partes do corpo  
Adereço

- 9.2. Usado na cabeça ou na cara

- 9.21. Diadema
- 9.23. Pente
- 9.24. Gancho de cabelo
- 9.25. Brincos

- 9.3. Usados sobre o corpo

- 9.31. Alfinete  
Alfinete de gravata  
Alfinete de clip

- 9.32. Colar
- 9.33. Pendente
- 9.34. Insignía

- 9.4. Usados nos braços e nas pernas

- 9.41. Pulseira
- 9.42. Anel
- 9.43. Pulseira de tornozelo

- 9.5. Usados sobre diversas partes do corpo

- 9.51. Botão
- 9.52. Caracol
- 9.53. Flores
- 9.54. Plumas

ACESSÓRIOS UTILIZADOS PARA OS CUIDADOS DA BELEZA

10.1. Despesas de conservação da cabeleira

"	"	"	, escova para cabelos
"	"	"	, pente
"	"	"	, ferro de frisar

Rolos

10.2. Objectos de cosmética

"	"	, caixa para pinturas
"	"	, caixa para pó
"	"	, borla
"	"	, frasco de perfume
"	"	, frasco para sais
"	"	, caixa para sais ou perfumes

10.3. Objectos de arranjo pessoal (para lavar o corpo e os dentes, barbear, empoar)

Objecto de toucador, estojo de toucador

"	"	, espelho
"	"	, pregadeira de alfinetes e agulhas

10.4. Estojo de manicura e de pedicura

10.5. Objectos para massagem e exercícios físicos

ACESSÓRIOS UTILIZADOS PARA CONSERVAR O VESTUÁRIO

11.1. Escova

11.2. Descalçadeira

11.3. Abra luvas

11.4. Calçadeira  
Tira botas

11.5. Forma para calçado  
Formas para botas

11.6. Cabide

11.7. Estojo

- Caixa de óculos
- Bolsinha para lenço
- Chapeleira de cartão

## ACESSÓRIOS UTILIZADOS PARA ATAR O VESTUÁRIO

## 12.1. Fechos (?) - Atilhos

Atacadores de sapatos  
Cordões de espartilho  
Fecho de ligas  
Botões  
Agrafes  
Fivela  
Prego de chapéu  
Botões de punho

## 12.2. Suportes

Barba de baleia  
Suporte do colarinho  
Liga para prender a meia

## 12.3. Protecção do vestuário

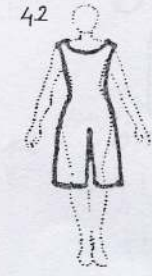
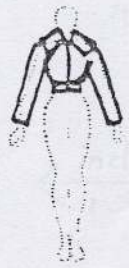
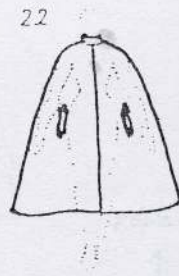
" " ,  
" " , levanta a saia  
" " , pinça-calça de ciclista  
" " , pinça de arregaçar as mangas

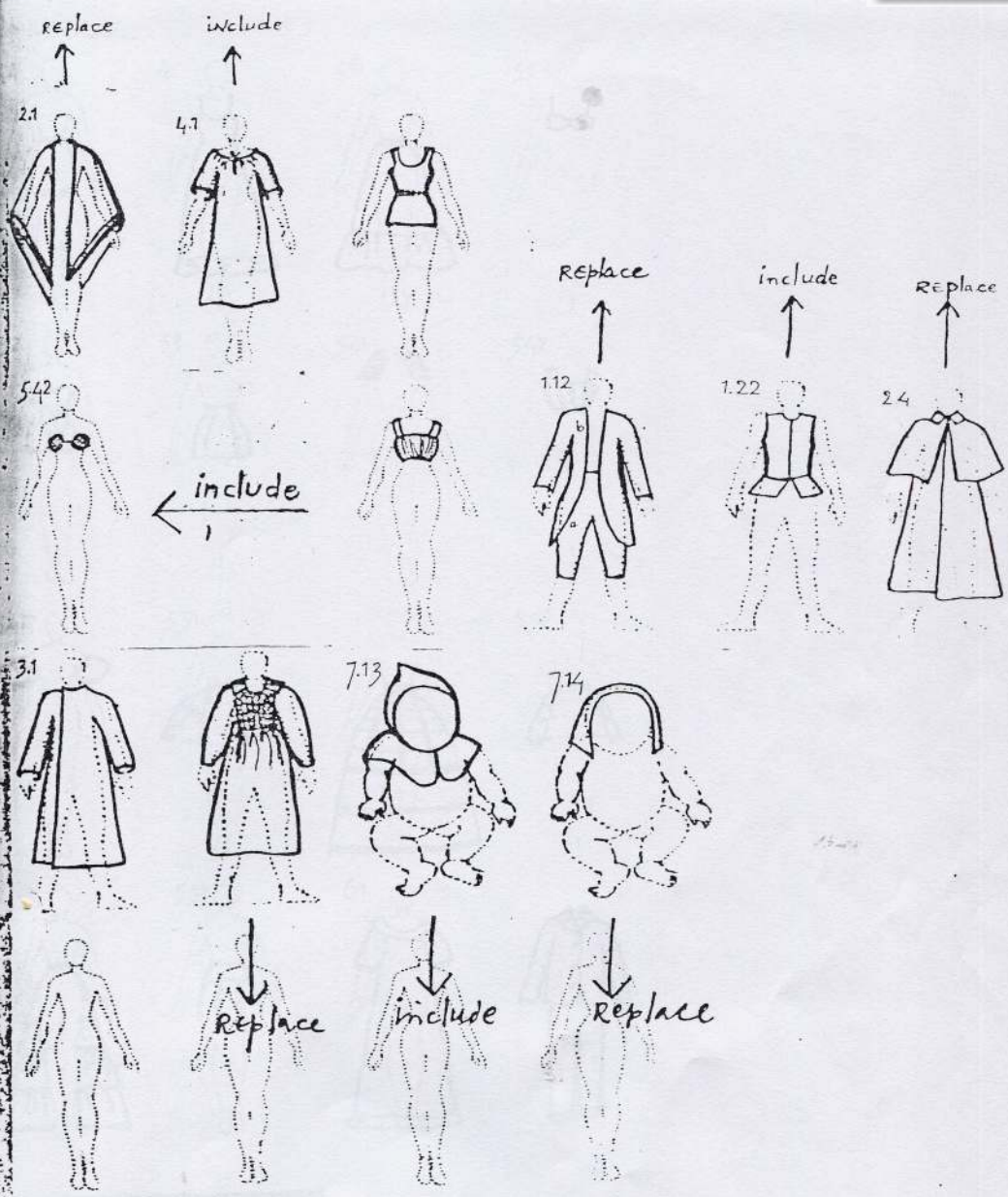
## 12.4. Guarnição

Guarnição, pérolas  
" , bordado  
" , rendas

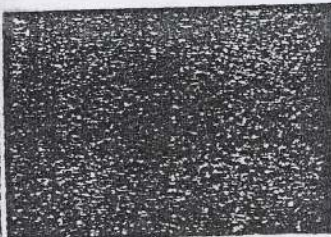
## 12.5. Aviamentos de costura





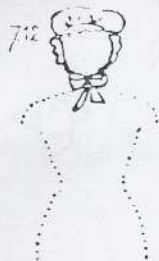


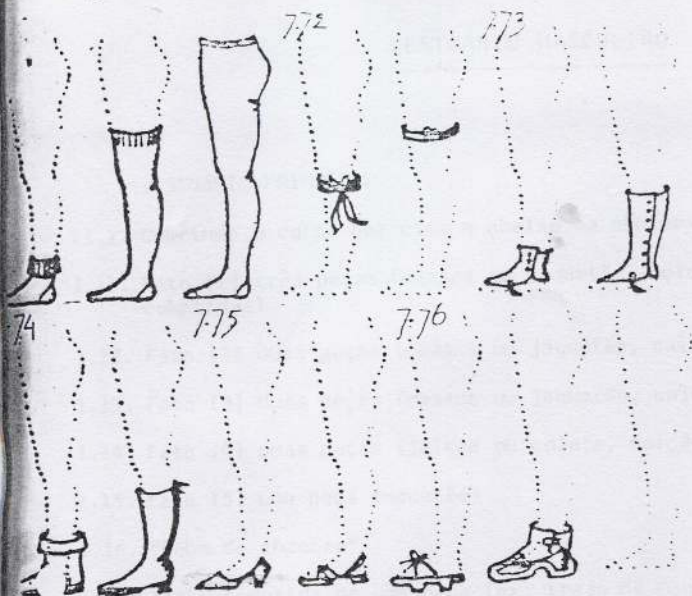




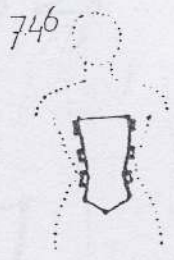




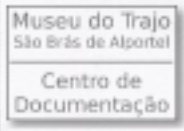








VESTUÁRIO MASCULINO



VESTUÁRIO PRINCIPAL

- 1.1. Cobrindo o corpo por cima e abaixo da cintura
- 1.11. Fato (1) três peças (casaca ou jaquetão, colete, calção ou calças compridas)
- 1.12. Fato (2) duas peças (casaca ou jaquetão, calção ou calça comprida)
- 1.13. Fato (3) duas peças (casaca ou jaquetão, colete)
- 1.14. Fato (4) duas peças (jaleca ou colete, calção ou calça comprida)
- 1.15. Fato (5) uma peça (macacão)
- 1.16. "Robe de chambre"
- 1.17. Veste comprida de uma peça (ex: traje de magistrado, de advogado)
  
- 1.2. Cobrindo o corpo a baixo da cintura até aos joelhos
- 1.21. Fato
  - Casaca à francesa (séc. XVIII)
  - Sobrecasaca (séc. XIX)
  - Paletó
  - Jaqueta
  - Gibão
- 1.22. Colete
  - Gibão (idade média)
- 1.23. Camisola
  - Blusa
- 1.24. Camisa
  
- 1.3. Cobrindo o corpo abaixo da cintura
- 1.31. Calças
  - Calça jeans
  - Calça-calções de golf
- 1.32. Calção
  - Calção golpeado
  - Calção curtos
  - Calção com suspensórios
- 1.33. Saia escocesa

*Casaca*  
*sobre-casaca*

## VESTUÁRIO DE EXTERIOR

2.1. Tecido não cortado cobrindo parte do corpo ou todo.

- Xaile faixa
- Xaile manta

2.2. Cobrindo o corpo por cima e por baixo sem desprender os braços  
- Capa

desprendendo os braços

- Sobretudo
- Impermeável

2.3. Cobrindo o corpo por cima da cintura sem desprender os braços  
- Peliça

desprendendo os braços

- Blusão

2.4. Cobrindo o corpo por cima e por baixo da cintura ou unicamente por cima  
desprendendo parcialmente os braços

- Capote

## VESTUÁRIO DE PROTECÇÃO

Contra a sujidade ou o perigo, mas não contra as intempéries

3.1. Cobrindo completamente a pessoa ou o vestuário principal, sem desprender as pernas até aos joelhos ou por baixo

- Bata
- Guarda pó-com ou sem abertura

3.2. Cobrindo o corpo até aos joelhos, com ou sem abertura

- Bata

3.3. Cobrindo o corpo formando pernas

- Fato-macaco

3.4. Cobrindo unicamente a frente do corpo

- Avental



## VESTUÁRIO INTERIOR

- 4.1. Usado junto ao corpo por cima e por baixo da cintura
  - Camisa
  - Camisola interior
- 4.2. Por cima e por baixo da cintura com forma para as pernas
  - Macacão
- 4.3. Acima da cintura
  - Camisa
- 4.4. Por baixo da cintura
  - Ceroulas
  - Cuecas
- 4.5. Acima da cintura imediatamente sob o vestuário principal
  - Colete interior

## SUPORTES OU ACESSÓRIOS modelando o corpo

- 5.1. Suportando ou modelando o corpo
  - Colete
  - Cinta
- 5.2. Suportes de vestuário
  - Suspensórios
  - Cinto

## VESTUÁRIO DE NOITE E DE ARRANJO PESSOAL

- 6.1. Usado na cama, cobrindo o corpo acima e abaixo da cintura
  - Camisa de noite-uma peça
  - Pijama de noite-duas peças (casaco e calças)
- 6.2. Usadas na cama sobre o vestuário principal
  - Camisola
- 6.3. Usado para o arranjo pessoal ou durante o acto de se vestir acima e abaixo da cintura
  - Penteador
  - Penteador, robe de quarto
  - Penteador, casaco de casa
  - Penteador para por o pé
  - Penteador, roupão

- 6.4. Usado para arranjo pessoal ou durante o acto de se vestir acima da cintura
- Penteador penteador para por pó
  - Penteador penteador para pentear

#### ACESSÓRIOS USADOS SOBRE O CORPO

- 7.1. Sobre a cabeça
- 7.11. Chapéu
- 7.12. Boné  
Gorro de dormir
- 7.13. Cobrindo a cabeça e com prolongamento sobre os ombros e mais para baixo
- Capuz
- 7.14. Tecido não cortado
- Lenço
  - Turbante
  - Fita de chapéu
- 7.2. Para o penteado
- 7.21. Cabelos  
Cabelos postiços  
Cabelos compridos
- 7.22. Cabeleira
- 7.21. Gancho de cabelo
- 7.24. Pente
- 7.25. Rede  
Bolsa para cabelo
- 7.26. Laço  
Laço cabeça partida
- 7.27. Cabelos sobre o rosto  
Melenas
- 7.3. Cobrindo a cara
- 7.31. Máscara
- 7.32. Sinais
- 7.33. Óculos  
Monóculo

## 7.4. Para cima da cintura

## 7.41. À volta do pescoço

Gorgerie  
Gravata  
Colarinho  
Volta

## 7.42. Gravatas

## 7.43. Echarpe, cachecol

## 7.44. Peitinho de camisa

Jabot

## 7.5. Na cintura ou acima

## 7.51. Cinto

Faixa

## 7.52. Talim

Porta espada

## 7.53. Aro porta-espada

## 7.54. Espada

## 7.6. Braço e mão

## 7.61. Mangas

## 7.62. Punhos

## 7.63. Manguitos

## 7.64. Punhos com dobra

## 7.65. Punho com folho

## 7.66. Luvas

## 7.67. Luvas sem dedos

## 7.68. Regalo



7.7. Pernas e pés

7.71. Meia-calça  
Meia-peúga  
Meia até ao joelho

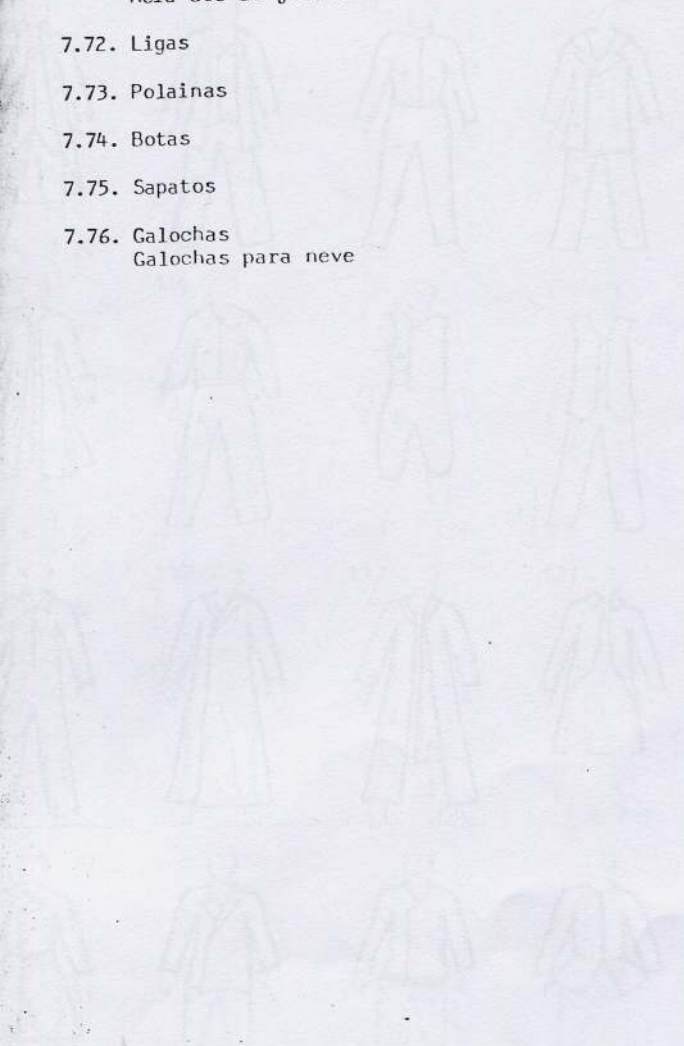
7.72. Ligas

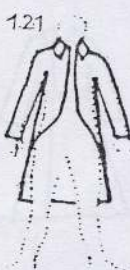
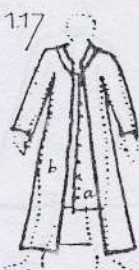
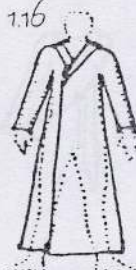
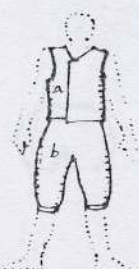
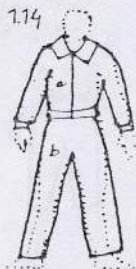
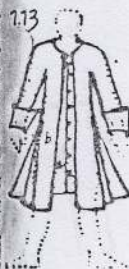
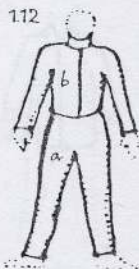
7.73. Polainas

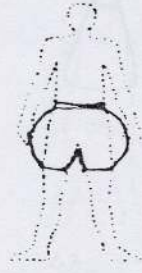
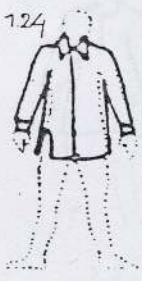
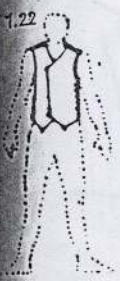
7.74. Botas

7.75. Sapatos

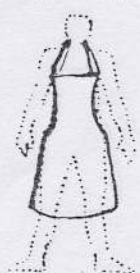
7.76. Galochas  
Galochas para neve

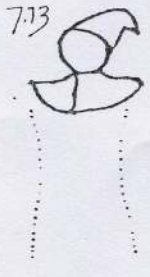
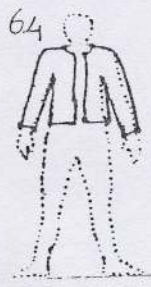
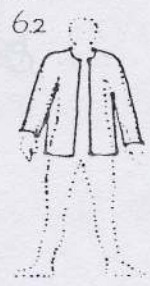
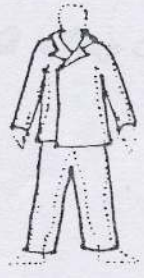
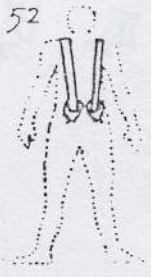








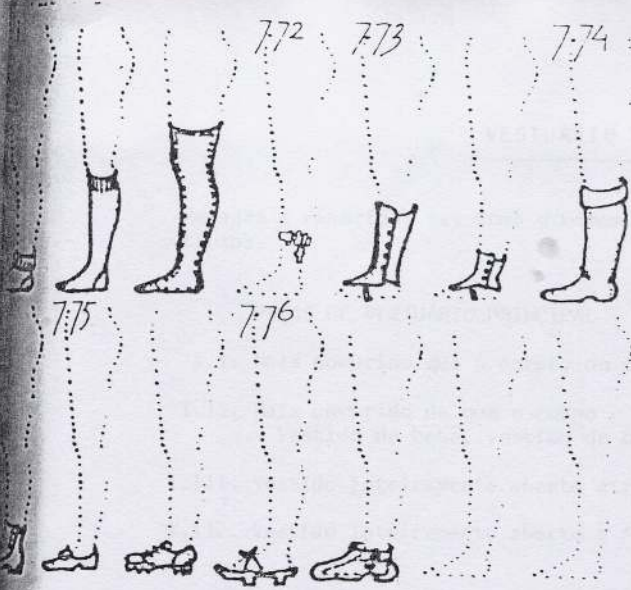




7.72

7.73

7.74





VESTUÁRIO DE CRIANÇA

Rapazes e raparigas tal como o Homem e a Mulher, são tratados em categorias distintas.

PEÇAS DE VESTUÁRIO PRINCIPAL

- 1.1. Mais comprido que o corpo, do comprimento do corpo ou até aos joelhos
- 1.1.1. Mais comprido do que o corpo
  - Vestido de bebé, vestido de baptizado
- 1.1.1.1. Vestido inteiramente aberto atrás
- 1.1.1.2. Vestido inteiramente aberto à frente
- 1.1.2. Muito comprido ou mais curto, sem libertar as pernas
  - Vestido
  - 1.1.2.1. Uma peça (casaco, camisola)
  - 1.1.2.2. Vestido com corpo e saia (fato macaco)
  - 1.1.2.1. Vestido com três peças ou mais, dos quais uma saia
- 1.1.3. De um grande comprimento ou mais curto, desprendendo as pernas
- 1.1.3.1. Fato de uma peça
- 1.1.3.2. Fato de duas peças onde a parte de baixo tem as pernas talhadas
- 1.1.3.3. Fato de duas peças ou mais e a parte de baixo com as pernas talhadas
- 1.2. Cobrindo a metade superior do corpo
- 1.2.1. Blusa
  - Casaco
  - Camisola
- 1.3. Cobrindo a metade inferior do corpo
- 1.3.1. Saia
- 1.3.2. Calças abertas ou cobrindo os pés
  - Calças -ceroulas
  - Calças-macação
- 1.3.3. Calça-macação com pés destacáveis

## VESTUÁRIO DE EXTERIOR

- 2.1. Tecido não talhado  
Coeiro  
Xaile, envolta
- 2.2. Cobrindo o corpo acima e abaixo da cintura sem desprender os braços  
Capa com capuz  
  
libertando os braços  
Casaco
- 2.3. Cobrindo o corpo acima da cintura sem libertar os braços  
Romeira  
  
libertando os braços  
Casaco
- 2.4. Cobrindo o corpo por cima e por baixo da cintura, libertando parcialmente os braços (ver vestuário de senhora)  
Capinha

## VESTUÁRIO DE PROTECÇÃO

- 3.1. Cobrindo completamente o vestuário principal  
Bibe  
  
libertando as pernas  
Macação
- 3.2. Cobrindo a parte da frente do vestuário  
Avental
- 3.3. Cobrindo a parte superior da frente  
Babete - guardanapo de bebé
- 3.4. Cobrindo a parte inferior da frente  
Avental

## ROUPA DE INTERIOR

- 4.1. Tecido não cortado  
Fralda- peça quadrada ou rectangular de tecido dobrado à volta do corpo
- 4.2. Usado junto à pele  
Camisa  
Colete

4.3. Acima e abaixo da cintura, libertando as pernas

- Combinação

4.4. Por cima da cintura

- Camisinha

4.5. Por baixo da cintura, libertando as pernas

- Calcinhas

4.6. Imediatamente sob o vestuário principal de comprimento longo

- Saiote

4.7. Imediatamente debaixo do vestuário principal, abaixo da cintura

- Saiote

#### SUPORTES OU ACESSÓRIOS moldando o corpo

5.1. Tecidos não cortados ou talhados

- Ligadura umbilical curta

- Ligadura umbilical comprida

5.2. Vestuário talhado

- Colete

#### VESTUÁRIO PARA DORMIR

6.1. Comprido ou mais comprido do que o corpo

- Camisa de noite

6.2. Libertando as pernas

6.2.1. Pijama de uma só peça

6.2.2. Pijama de duas peças

6.3. Penteador

#### ACESSÓRIOS USADOS NO CORPO

7.1. Na cabeça

7.1.1. Chapeu

7.1.2. Touca

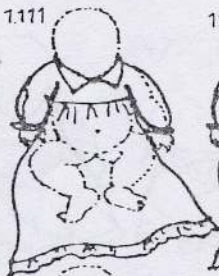
7.1.3. Boné

Gorro

7.1.4. Lenço de cabeça quadrado rectangular



1.111



1.112



1.121



1.122



1.123



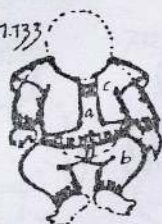
1.131



1.132



1.133



1.21



1.31



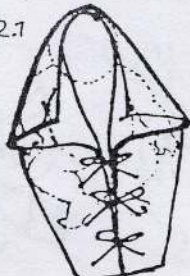
1.32



1.33



2.1



46



47



51



52



61



621



622



63



711



712



714



715



731



741

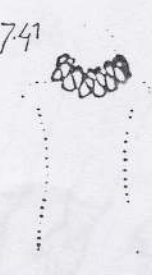
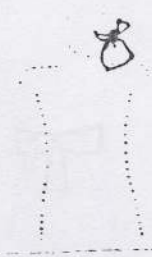


742



743







742

743



744

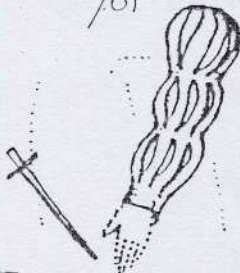
751

752



753

761



762

763

764

765

766

767

768



