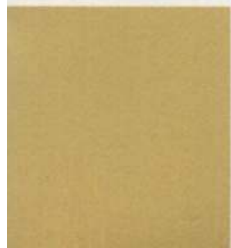
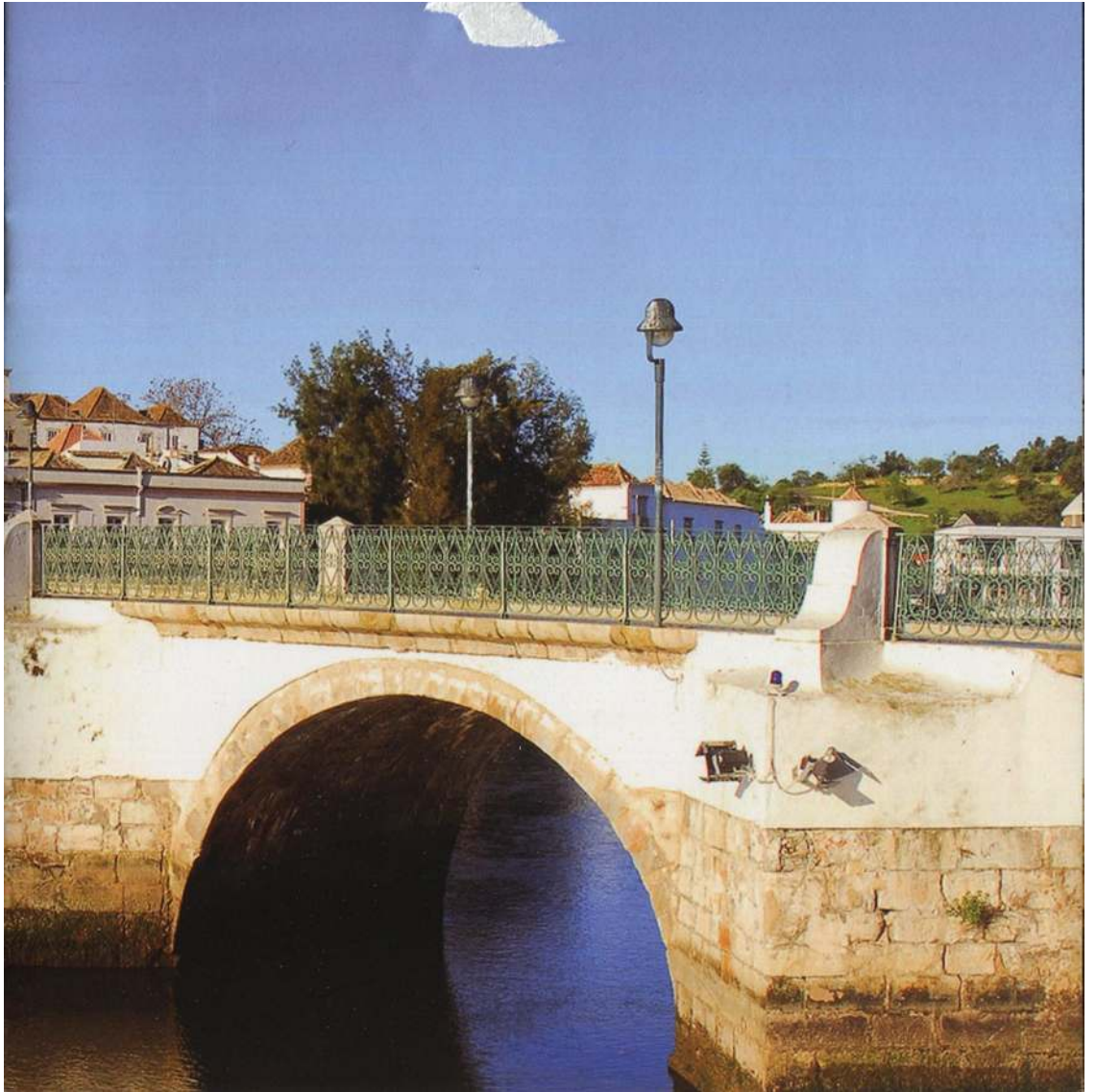




ROTEIRO MUSEUS
E NÚCLEOS
MUSEOLÓGICOS
DE TAVIRA







FICHA TÉCNICA

EDIÇÃO

Câmara Municipal de Tavira

IMPRESSÃO

Lítho Formas Portuguesa

TIRAGEM

15.000 exemplares

CONCEPÇÃO

Nerve Atelier de Design

DISTRIBUIÇÃO GRATUITA

MARÇO 2008

MUSEUS E NÚCLEOS MUSEOLÓGICOS DE TAVIRA

INTRODUÇÃO

O PALÁCIO DA GALERIA

A Arquitectura

Museu Municipal de Tavira -

Museu da Cidade - Núcleos Fenício e Islâmico

O Centro de Arte Contemporânea

Serviço Educativo

Exposições

ERMIDA DE SANTA ANA

NÚCLEO MUSEOLÓGICO DE CACHOPO

NÚCLEOS EXPOSITIVOS EM ESPAÇOS PRIVADOS

NÚCLEO MUSEOLÓGICO DA COOPERATIVA AGRÍCOLA
DE SANTA CATARINA DA FONTE DO BISPO

MORADA: Estrada Nacional, 8800 - 166 Santa Catarina da Fonte do Bispo

TELEFONE: 281 971 121

NÚCLEO EXPOSITIVO DA Pousada do Convento da Graça

MORADA: Rua D. Palo Peres Correia, Tavira

Para informações sobre visitas contactar a recepção da Pousada:

TELEFONE: 281 329 040 | **FAX:** 281 381 741

NÚCLEO EXPOSITIVO DA ANTIGA ARMAÇÃO DE PESCA DO ATUM

MORADA: Hotel Vila Galé - Albacora - Quatro Águas

Para informações sobre visitas contactar a recepção do hotel:

TELEFONE: 281 380 800 | **FAX:** 281 380 850



INTRODUÇÃO

Tavira, uma cidade cultural aberta ao mundo, convida-vos à visita

Do coleccionismo e "gabinetes de curiosidades" dos séculos anteriores, o conceito de museu evoluiu para a criação de estruturas com elevada expressão simbólica, territorial, arquitectónica e social.

Tavira, pelas suas características físicas e patrimoniais, regista atracção e procura crescentes não só no âmbito do turismo cultural e ambiental mas também pela população residente. A rede museológica em fase de organização é uma das respostas a este interesse de lazer e conhecimento.

Optou-se por um sistema museológico polinucleado e interdisciplinar, por uma interpretação dinâmica, ampla, estruturada, uma rede de recursos patrimoniais da cidade e região. O sistema prevê investigação, valorização e divulgação do património antigo e também a abertura às novas expressões artísticas da contemporaneidade.

O visitante tem neste momento à sua disposição o Palácio da Galeria / Museu Municipal de Tavira com um programa de exposições temporárias, acesso às estruturas / poços votivos fenícios e às arquitecturas do edifício, os núcleos museológicos de Cachopo sobre a cultura e etnografia serranas, a Ermida de Santa Ana com arte sacra, o núcleo expositivo da Cooperativa de Santa Catarina sobre a produção do azeite. São também visitáveis em unidades hoteleiras da cidade, o núcleo expositivo de um bairro almôada, do séc. XII, na Pousada do Convento da Graça e sobre a pesca do atum no Hotel Albacora.

Em fase de projecto e instalação próxima estão o Museu da Cidade, os núcleos islâmico e fenício e também o Centro de Arte Contemporânea.

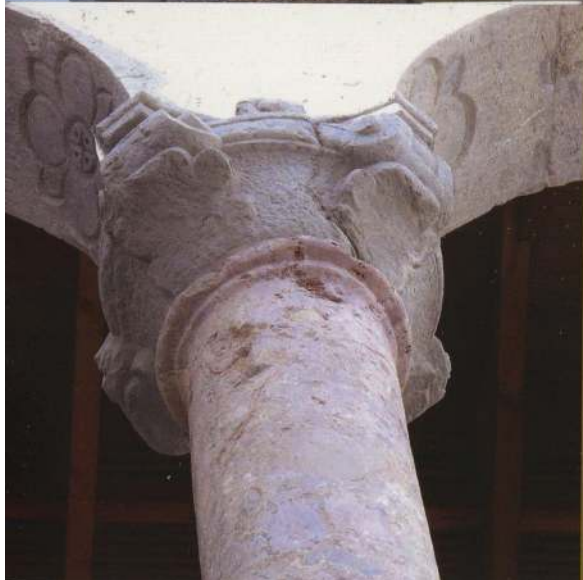
O PALÁCIO DA GALERIA

Registo da memória social de Tavira, de origem medieval ou quincentista, é o mais destacado edifício da arquitectura civil da cidade. Desde a sua edificação, na "colina genética" onde terá nascido a urbe, recebeu remodelações e cumpriu ao longo de séculos diversas funções: residência nobre até ao início do séc. XIX, posteriormente tribunal, conservatória, escola técnica, gabinete técnico local, entre outras.

Visível de vários pontos da cidade, a partir das suas janelas e pátios poderá o visitante usufruir paisagens de Tavira, cúpulas de Igrejas, telhados de tesoura, as salinas, o oceano e a serra.

Em 2001 o Palácio da Galeria foi reabilitado pela Câmara Municipal de Tavira para funções culturais.





A ARQUITECTURA

A remodelação, no século XVIII, a cargo do arquitecto Diogo Tavares de Ataíde, mestre considerado em todo o Algarve, determinou a filosofia estética da intervenção, composição da fachada, cantarias lavradas do imponente portal e das janelas do piso superior. A entrada do Palácio são visíveis estruturas fenícias, atribuídas a cultos ancestrais. Percorrendo as salas podemos observar várias técnicas construtivas, permanência de colunas antigas e tectos tradicionais de madeira e cana.

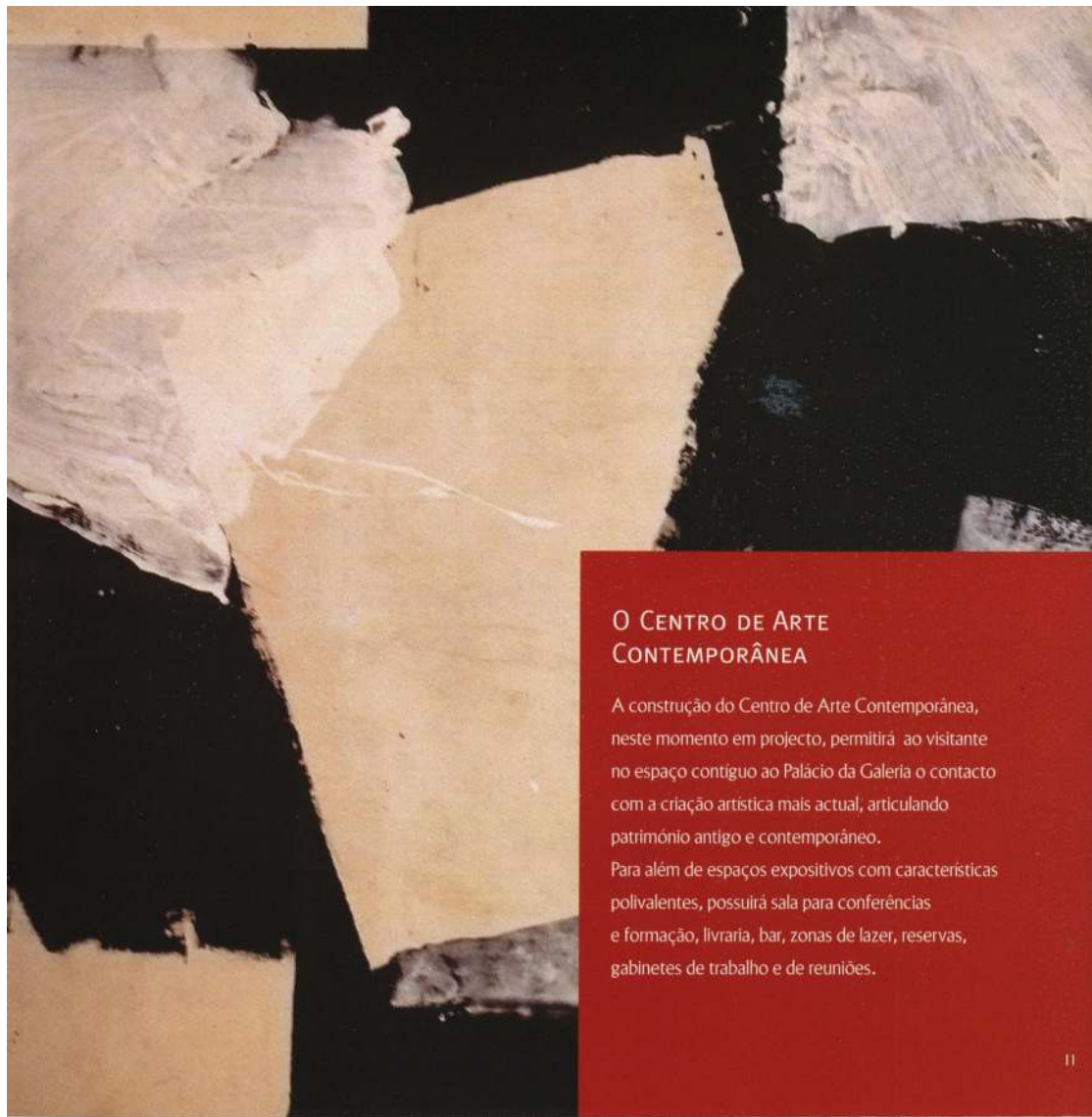
CLASSIFICAÇÃO: IMÓVEL DE INTERESSE PÚBLICO.

MUSEU MUNICIPAL DE TAVIRA MUSEU DA CIDADE

O Museu da Cidade realizará uma síntese contextualizada e actualizada da História de Tavira, de forma a permitir ao visitante a compreensão das suas origens, presenças civilizacionais, dinâmicas sociais e evolução urbana. O Museu da Cidade é a estrutura central do Museu Municipal de Tavira, a partir do qual se desenvolve um sistema polinucleado composto pelos núcleos fenício, islâmico, arte sacra, da água, em fase de projecto ou obra. Estão concluídos e abertos ao público, os núcleos museológicos de Cachopo (na serra) e Ermida de Santa Ana.

EM FASE DE INSTALAÇÃO NO PALÁCIO DA GALERIA E NÚCLEOS.





O CENTRO DE ARTE CONTEMPORÂNEA

A construção do Centro de Arte Contemporânea, neste momento em projecto, permitirá ao visitante no espaço contíguo ao Palácio da Galeria o contacto com a criação artística mais actual, articulando património antigo e contemporâneo.

Para além de espaços expositivos com características polivalentes, possuirá sala para conferências e formação, livraria, bar, zonas de lazer, reservas, gabinetes de trabalho e de reuniões.

SERVIÇO EDUCATIVO

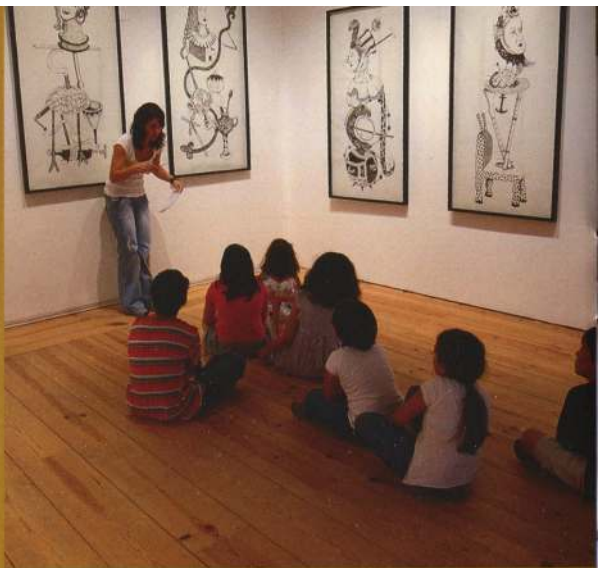
O Serviço Educativo do Museu Municipal de Tavira / Palácio da Galeria desenvolve actividades de pedagogia e animação, educação para o património e as artes, visitas guiadas e apoio especializado a grupos, numa perspectiva inclusiva, de familiarização e abertura a públicos diversos.

LOJA DO MUSEU

O Museu Municipal / Palácio da Galeria dispõe de uma loja na recepção onde estão disponíveis catálogos das exposições, livros sobre Tavira e a região, t-shirts, CDs, artigos diversos (medalhas, porta-chaves, canetas...).

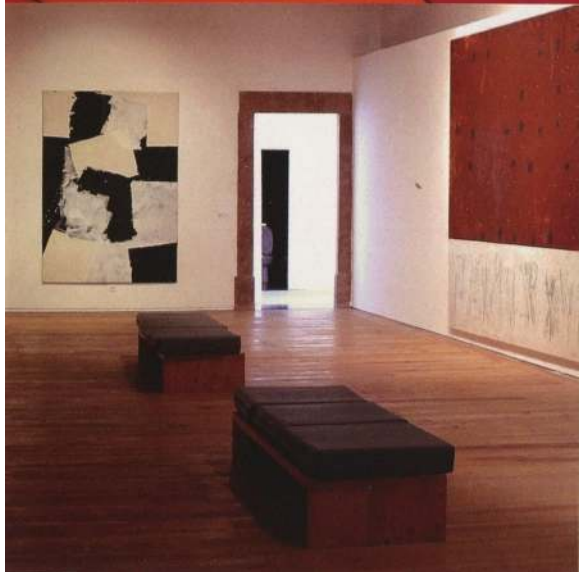
EXPOSIÇÕES

O Palácio da Galeria promove desde 2002 uma programação no campo das artes visuais com destacados nomes das artes portuguesas e internacionais. Realizou exposições individuais de Tapiés, Bartolomeu dos Santos, Costa Pinheiro, Vieira da Silva, René Bertholo, Günter Grass, Paula Rego, Júlio Pomar, Alberto Carneiro, Manuel Baptista, Xana, Sofia Areal, Joana Vasconcelos, Pedro Cabrita Reis, entre outros e ainda as colectivas: "Surrealismo na colecção Berardo" (Miró, Picasso, Pollock, Dalí, Magritte, Breton, de Chirico, Man Ray, Cesariny, ...), "A Preto e Branco" - colecção do Centro Português de Fotografia, "Prémios EDP 2000- 2004"



(Joana Vasconcelos, Bunga, Maria Lusitano, Leonor Antunes, Pedro Paiva e João Maria Gusmão, Vasco Araújo), "Transfert" - obras do Centro de Arte Moderna José de Azeredo Perdigão, (CAMJAP) da Fundação Calouste Gulbenkian, entre outras.

Foram também realizadas exposições dedicadas ao património da cidade e à arquitectura: "Espírito e Poder: Tavira nos Tempos da Modernidade", "Habitar Portugal - 2003-2005" em parceria com a Ordem dos Arquitectos e "Arquitectura Paisagista em Portugal" da Associação Portuguesa dos Arquitectos Paisagistas.



MORADA: Palácio da Galeria / Museu Municipal de Tavira

Calçada da Galeria, 8800-306 TAVIRA

TELEFONE: 281 320 568

E-MAIL: dsc@cm-tavira.pt | **WEBSITE:** www.cm-tavira.pt

SERVIÇO EDUCATIVO

TELEFONE: 281 320 500 (ext. 324) / 281 320 540

E-MAIL: edu.museus@cm-tavira.pt

ACESSIBILIDADES

AVIÃO: Aeroporto de Faro (30 Km)

AUTOCARROS: Rede Expresso, Mundial Turismo

COMBOIO: Alfa, Intercidades

Parques de estacionamento próximos do Museu / Palácio da Galeria

HORÁRIO:

Verão – 3.ª feira a Sábado das 10h às 12h30 e das 16h às 19h

Inverno – 3.ª feira a Sábado 10h às 12h30 e das 14h às 17h30

ENCERRADO AO PÚBLICO: Domingos, 2.ª feiras e feriados.

NOTA: Estes horários poderão sofrer alterações

BILHETE NORMAL 2 € / JOVENS E + 65 ANOS 1 €

Isenções a grupos escolares, profissionais (APOM, ICOM,...), funcionários da CMT.



ERMIDA DE SANTA ANA

A Ermida de Santa Ana é um dos templos mais antigos de Tavira, remontando à Idade Média. O padroado pertenceu à Ordem de Santiago. Recebeu obras durante a primeira metade do século XVIII, tendo sido posteriormente adaptada a capela do Palácio do Governador e Capitão-General do Algarve depois deste se transferir para Tavira, a partir de 1756, na sequência do terramoto.

O templo foi recuperado e musealizado em 2006, fazendo parte do sistema polinucleado do Museu Municipal de Tavira.

MORADA:

Localização do monumento – Largo de Santa Ana, Tavira
Departamento Sócio-Cultural – Calçada da Galeria, 8800-306 Tavira

TELEFONE: 281 320 568 (Departamento Sócio-Cultural)

E-MAIL: dsc@cm-tavira.pt | **WEBSITE:** www.cm-tavira.pt

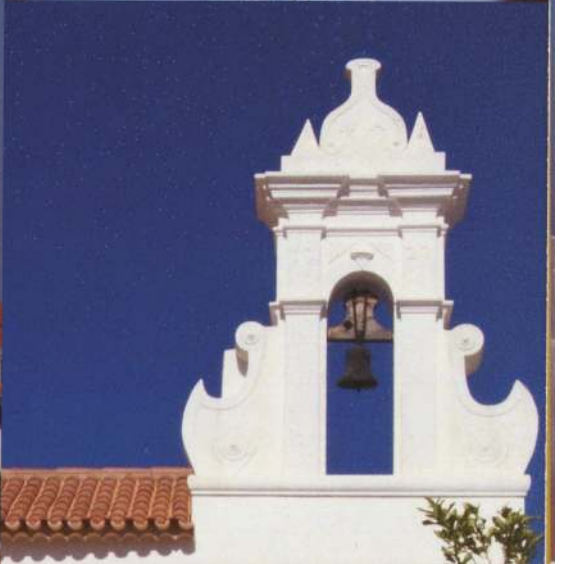
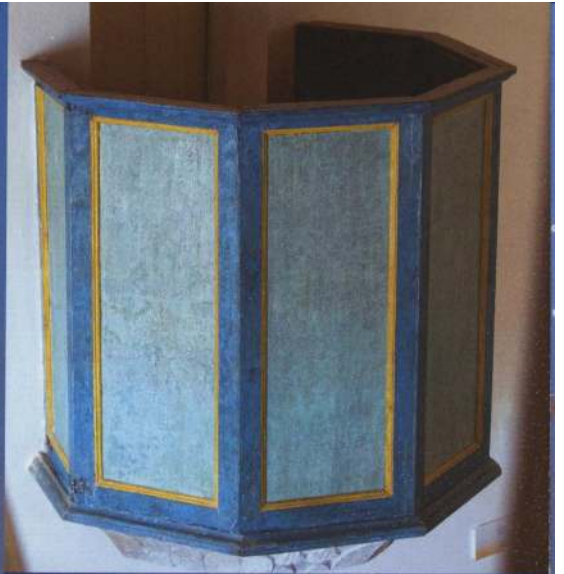
HORÁRIO:

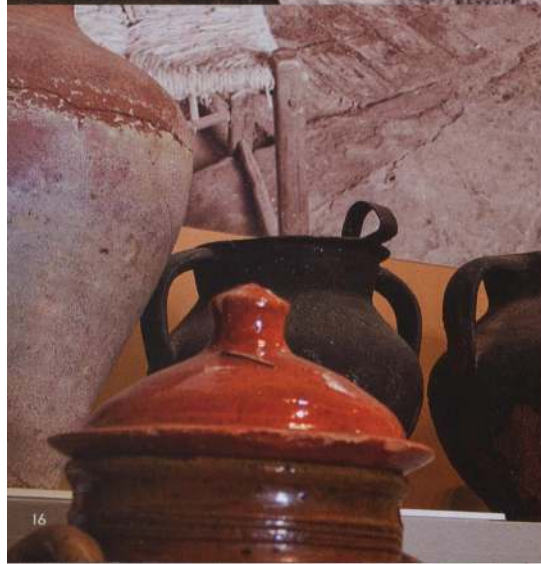
Verão – 3.ª feira a Sábado, das 10h às 12h30 e das 15h às 18h30

Inverno – 3.ª feira a Sábado, das 10h às 12h30 e das 14h às 17h30

ENCERRADO AO PÚBLICO: Domingos, 2.ª feiras e feriados.

Nota: Estes horários poderão sofrer alterações.





NÚCLEO MUSEOLÓGICO DE CACHOPO

O Núcleo Museológico de Cachopo, integrado no Museu Municipal de Tavira (protocolo de gestão com o Centro Paroquial), aborda a vertente serrana do território concelhio desde tempos pré-históricos.

Do modo de vida serrano regista-se um universo de saberes tradicionais de ferreiros, albardeiros, teceadeiras, e outros, essencialmente ligado aos ciclos agrícolas – histórias e percursos individuais que conduzem o visitante pelas transformações de um território rural de grande valor paisagístico e social.

LOJA DO NÚCLEO

O Núcleo Museológico de Cachopo dispõe de recepção onde se encontram disponíveis catálogos, livros, produtos locais, entre outros artigos.



MORADA:

Rua Matos Casaca, 8800-014 Cachopo

TELEFONE: 289 844 191 (Centro Paroquial de Cachopo)

E-MAIL: dsc@cm-tavira.pt | **WEBSITE:** www.cm-tavira.pt

HORÁRIO: de 2.ª feira a 6.ª, das 9h30 às 13h e das 14h30 às 18h

ENCERRADO AO PÚBLICO: Sábados, Domingos e feriados

(Poderá solicitar visita ao Centro Paroquial)

NOTA: Estes horários poderão sofrer alterações

ACESSIBILIDADES: Estrada Nacional nº.397 – distância: 40 km de Tavira

ENTRADA GRATUITA



NÚCLEO MUSEOLÓGICO DA COOPERATIVA AGRÍCOLA DE SANTA CATARINA DA FONTE DO BISPO

Santa Catarina é conhecida desde tempos longínquos pela qualidade do seu azeite, um dos produtos mais apreciados.

A Cooperativa Agrícola de Santa Catarina conserva um antigo lagar industrial e a partir dele constituiu-se um circuito museológico que proporciona ao visitante o conhecimento do passado da actividade olivícola, a reconstituição do processo de fabrico do azeite e a funcionalidade na cadeia de produções.

LOJA

Na loja tem ao seu dispor licores e aguardentes produzidos pela Cooperativa Agrícola de Santa Catarina, assim como outros artigos tradicionais.



MORADA:

Estrada Nacional, 8800 - 166 Santa Catarina da Fonte do Bispo

TELEFONE: 281 971 121

(Cooperativa Agrícola de Santa Catarina da Fonte do Bispo)

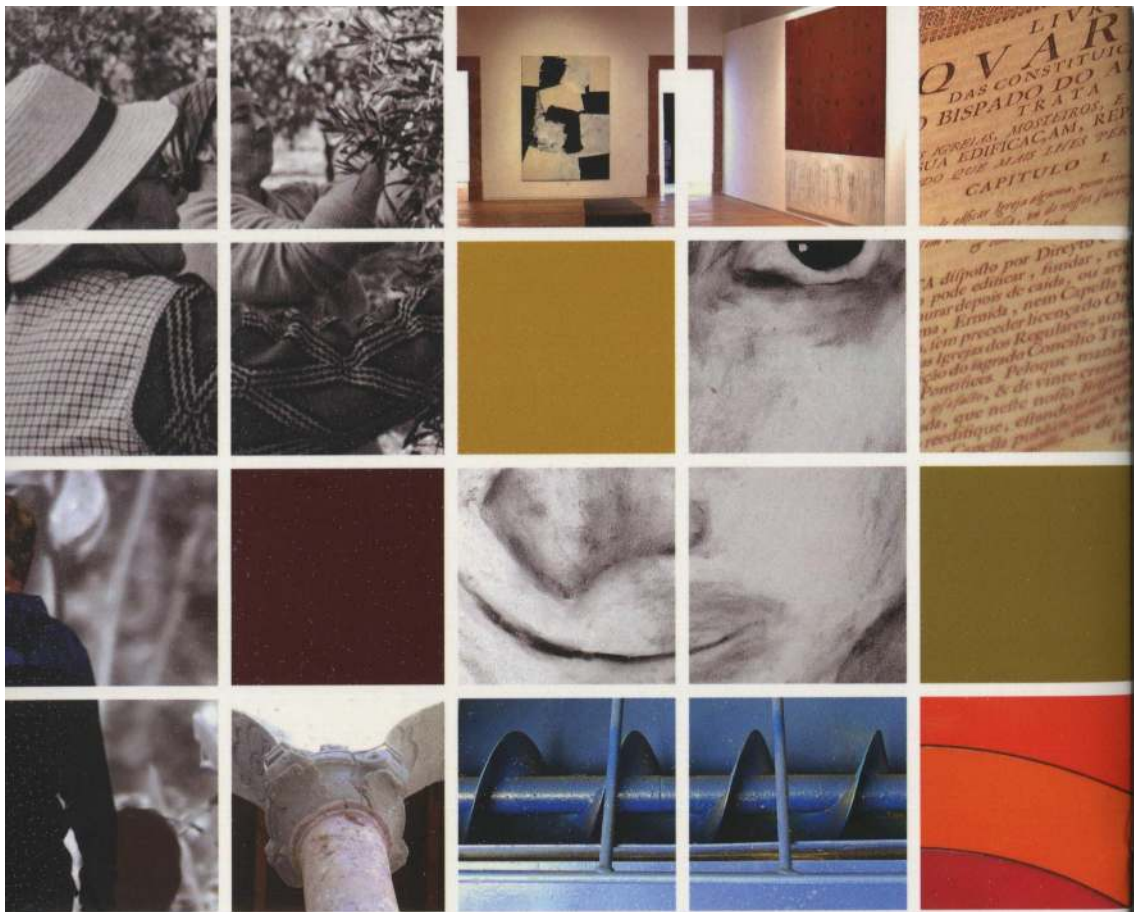
HORÁRIO: de 2.ª feira a 6.ª feira, das 9h às 12h30 e das 14h às 18h

ENCERRADO AO PÚBLICO: Sábados, Domingos e feriados

ACESSIBILIDADES

Estrada Nacional n.º 270 - distância: 12 Km de Tavira

ENTRADA GRATUITA



UNIÃO EUROPEIA
Fundo Europeu
de Desenvolvimento Regional



GOVERNO DA REPÚBLICA
PORTUGUESA
Ministério do Ambiente, do Ordenamento
do Território e do Desenvolvimento Regional



prime
Programa de Incentivos à
Indústria de Alentejo

